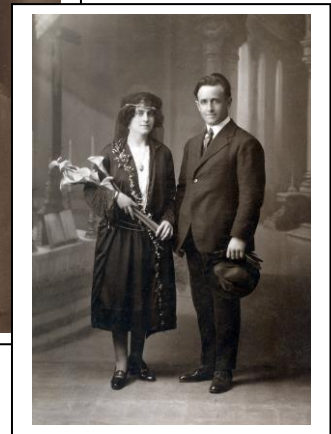


# GALERIA DE FOTOGRAFÍAS



## FOTOS DE D<sup>a</sup> MATILDE



5



6



7



8







## FOTOS DE ANDRÉS



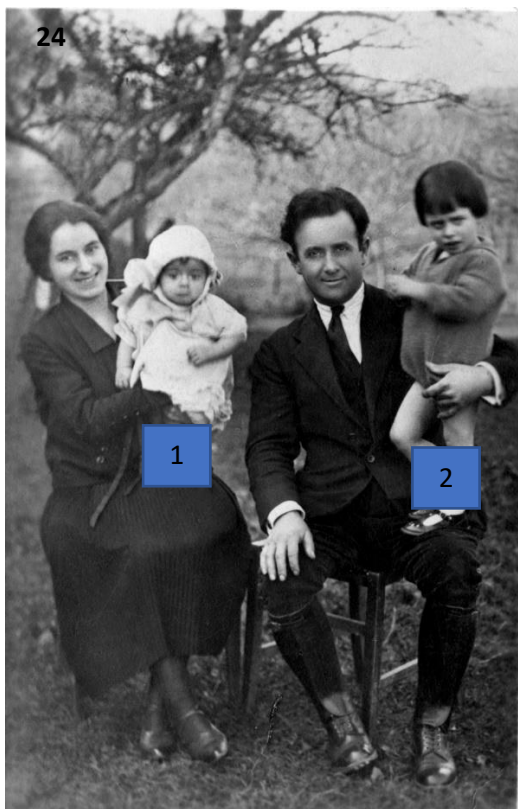
Manuel Mira



## FOTOS DEL MATRIMONIO E HIJOS



Con Andrés



1

2

Con 1-Manuel y 2-Andrés



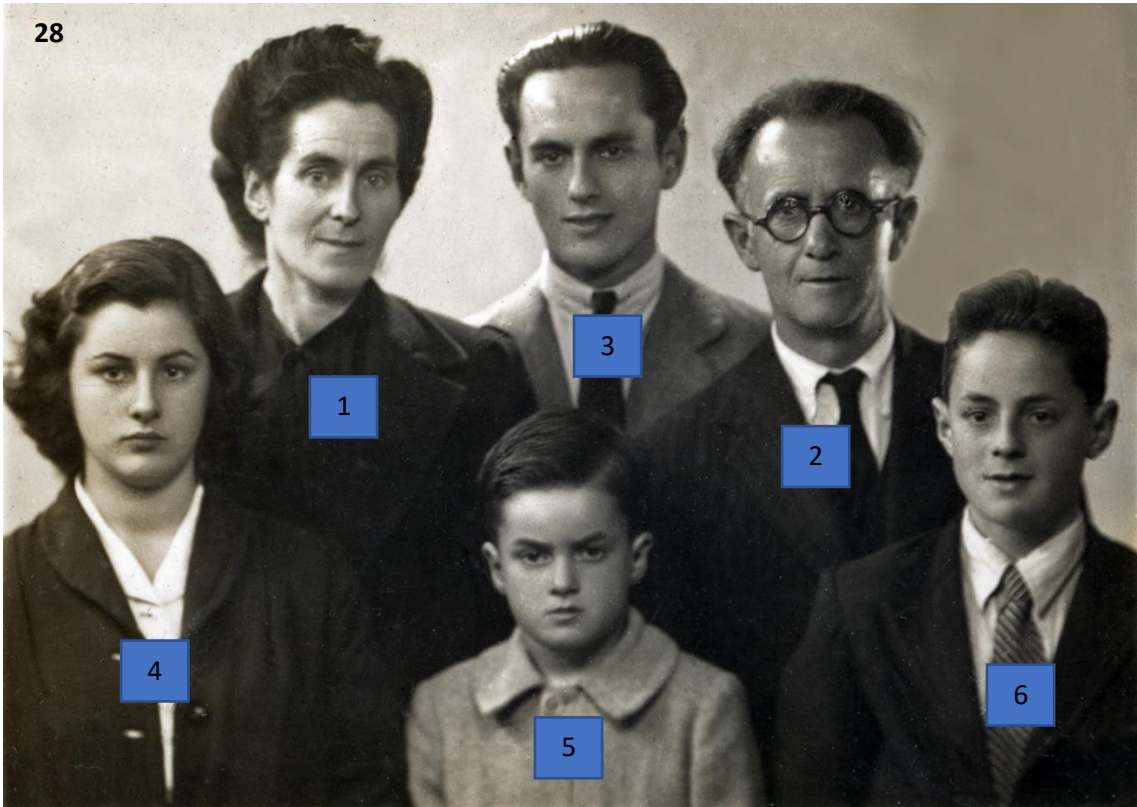
Manuel



Con bebé?



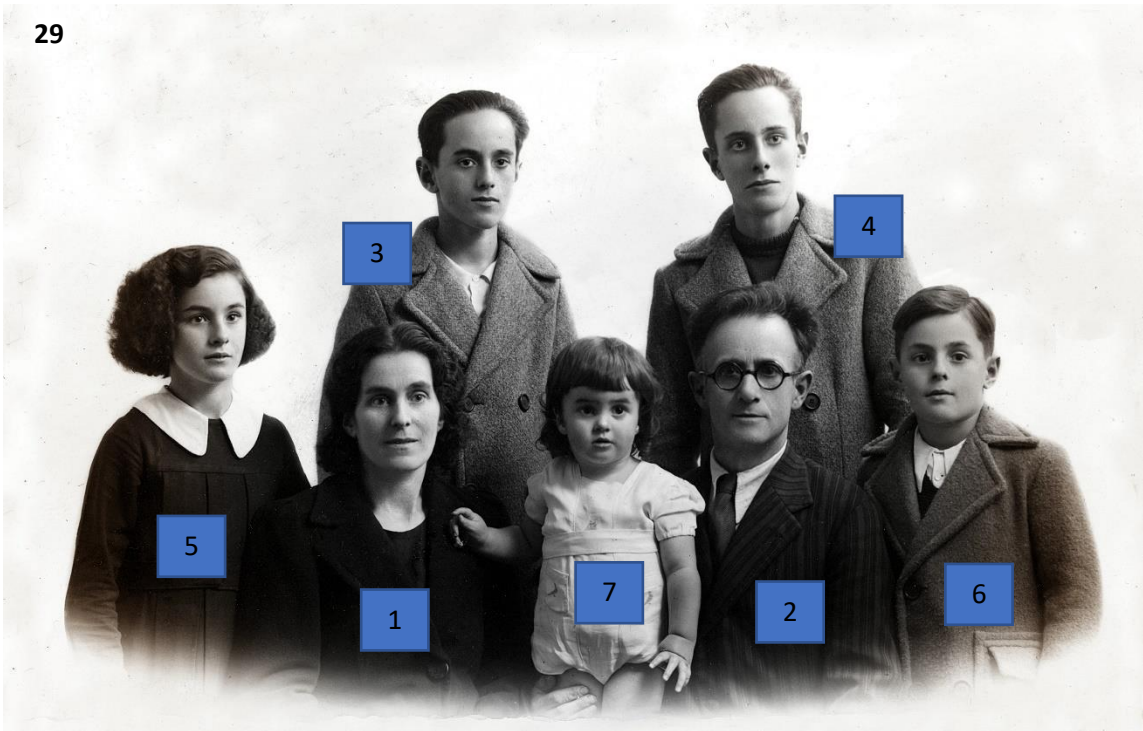
con 1- y 2-



1-Matilde, 2-Andrés, 3-Manuel, 4-Emilia, 5-José María y 6- José Ramón



29



1-Matilde, 2-Andrés, 3-Manuel, 4-Andrés, 5-Emilia, 6-José Ramón y 7-José María

30



En el balcón de "Las escuelas Pías" con José Ramón ?



Miliuca, D<sup>a</sup> Matilde, Mon y su esposa Conchita



D<sup>a</sup> Matilde y Emilia



D<sup>a</sup> Matilde con su hijo Lolo



Con Emilia y Lolo



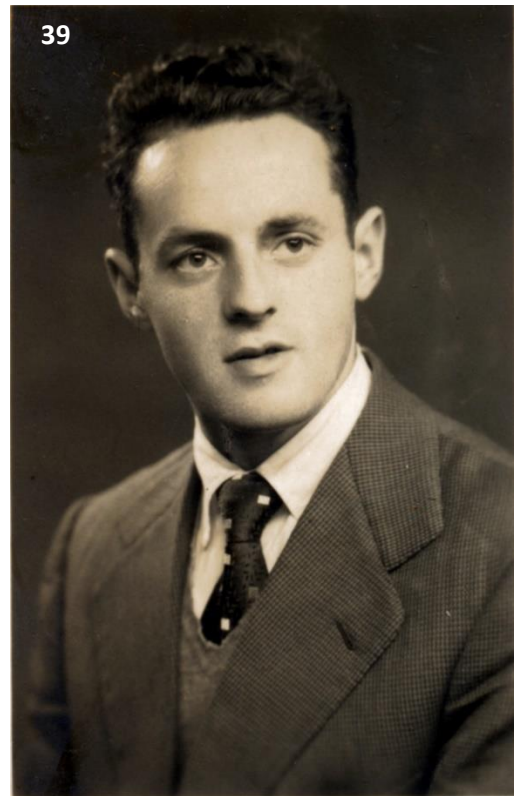
José María y Emilia



Emilia



Emilia



Ramón



Emilia y Lolo



Emilia en el portal de "La Guarda"



Andrés



Matilde y José Mari



José Mari



Emilia en Paris



Emilia en "el Camarao"



Emilia



Boda de José María y Mari Lavín



Emilia en "el corro"



Emilia con niños de la primera comunión

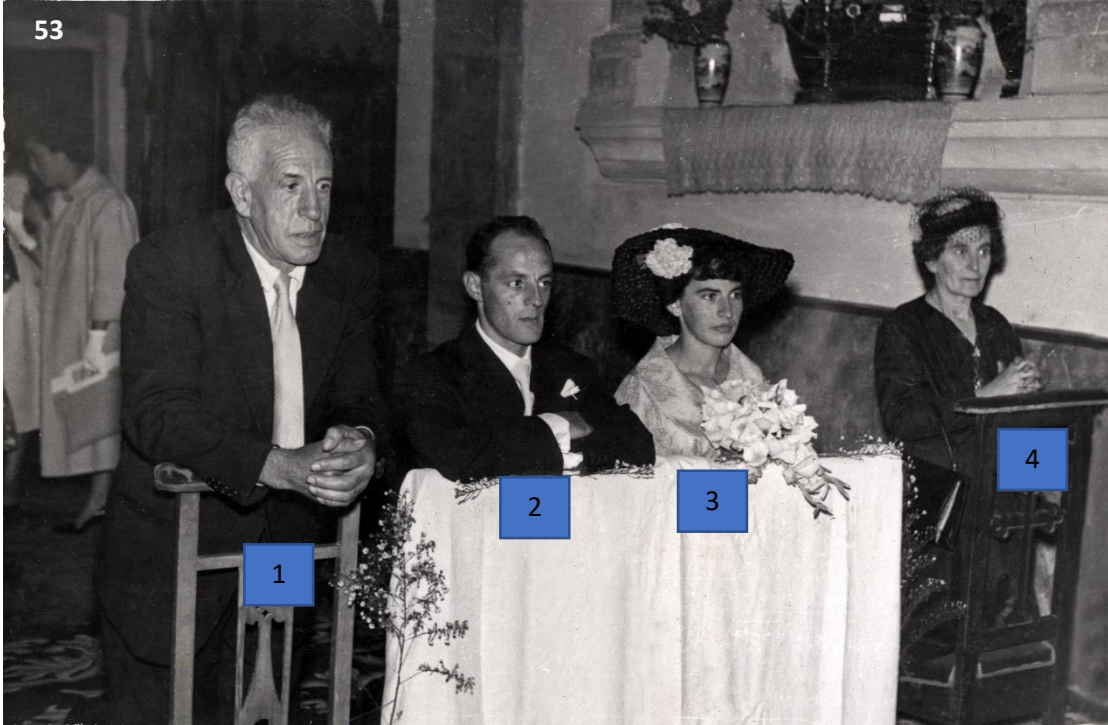


1-Lolo 2-Emilia y 3- Carlos Romero

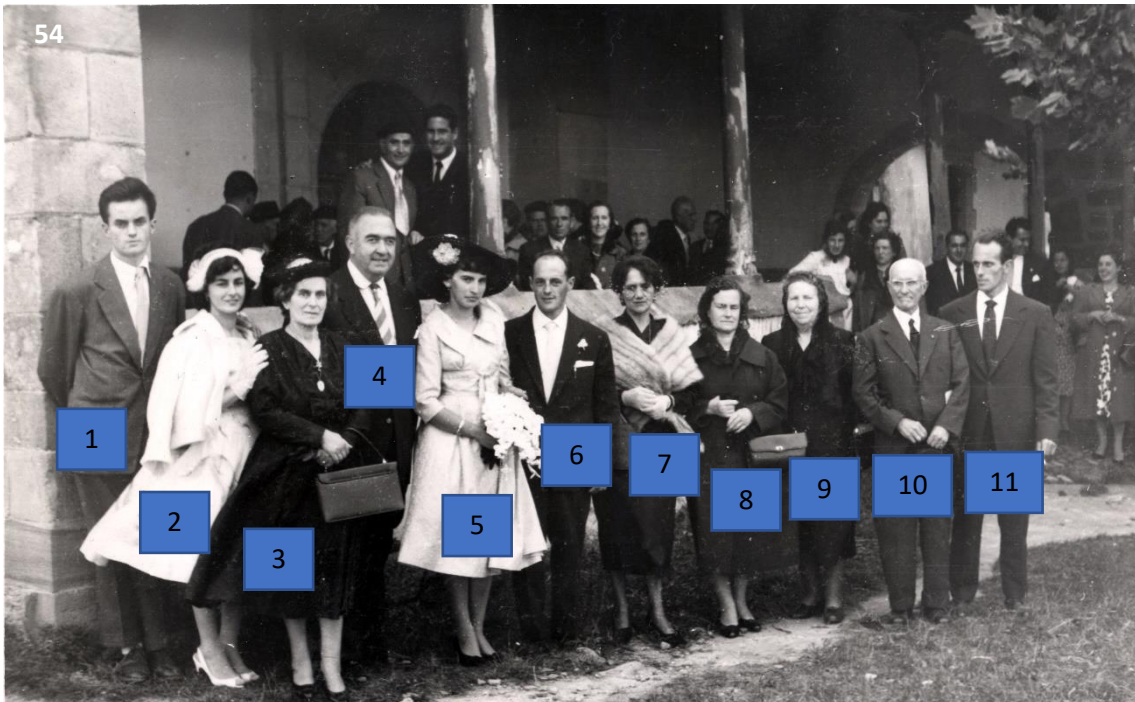


Carlos Romero



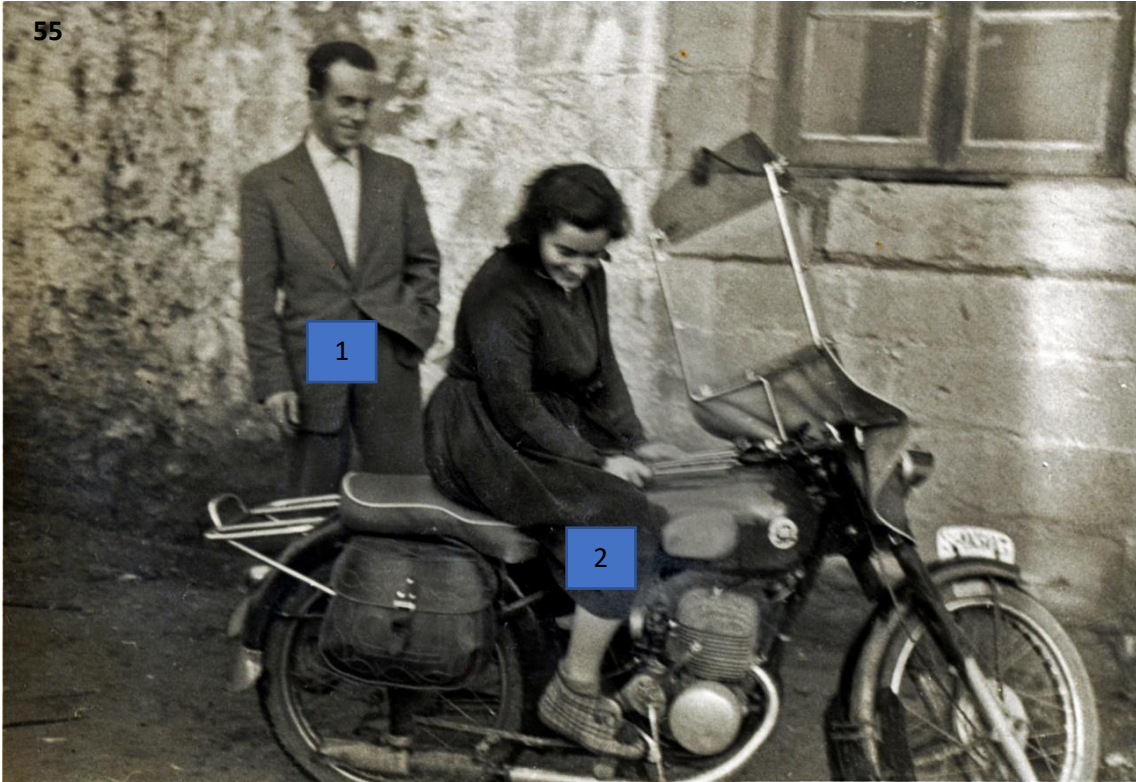


Boda de José Ramón y  
1-Jaime Soto Pérez, 2-Mon, 3- Conchita y 4-Matilde



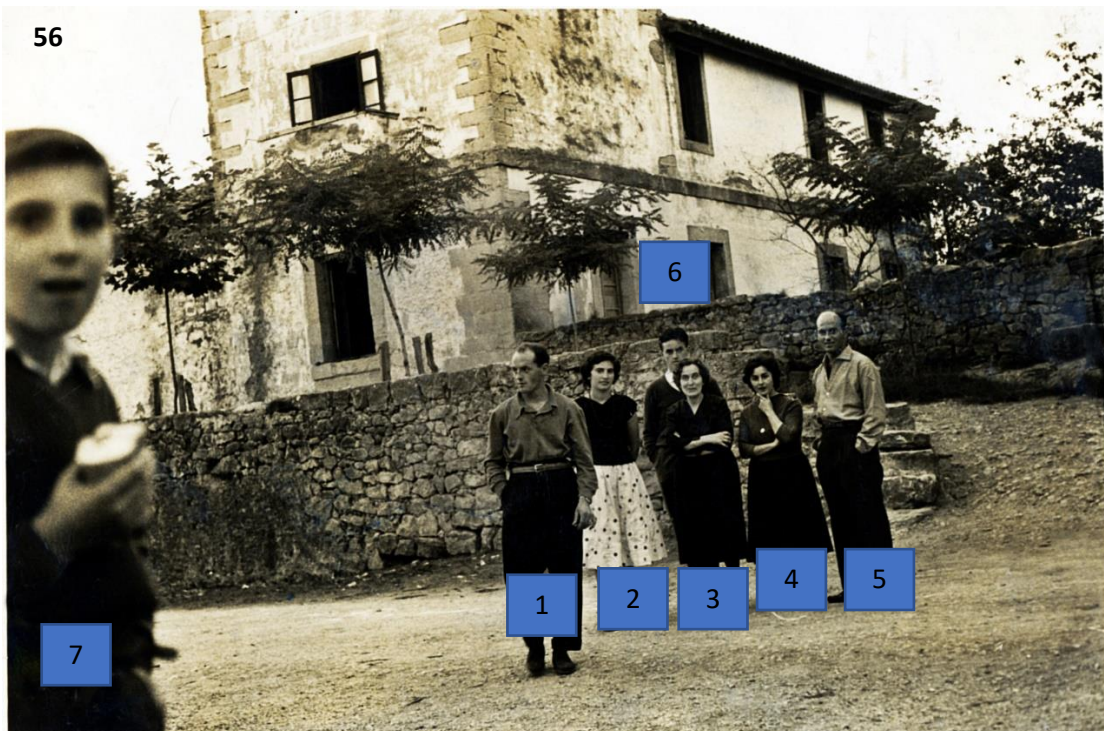
Boda de José Ramón en Oruña de Piélagos. 1-José María, 2-Emilia, 3-Matilde, 4-José Freire Guzmán, 5-Conchita, 6-José Ramón, 7-Pilar Mira, 8- María Luisa Glez. Serna, 9-, 10-, 11-Andrés Mira

55



1- José Ramón<sup>1</sup>? y 2-Emiliuca

56



1-José Ramón, 2-Conchita, 3-Matilde, 4-Emilia, 5-Lolo, 6-José María, 7-,

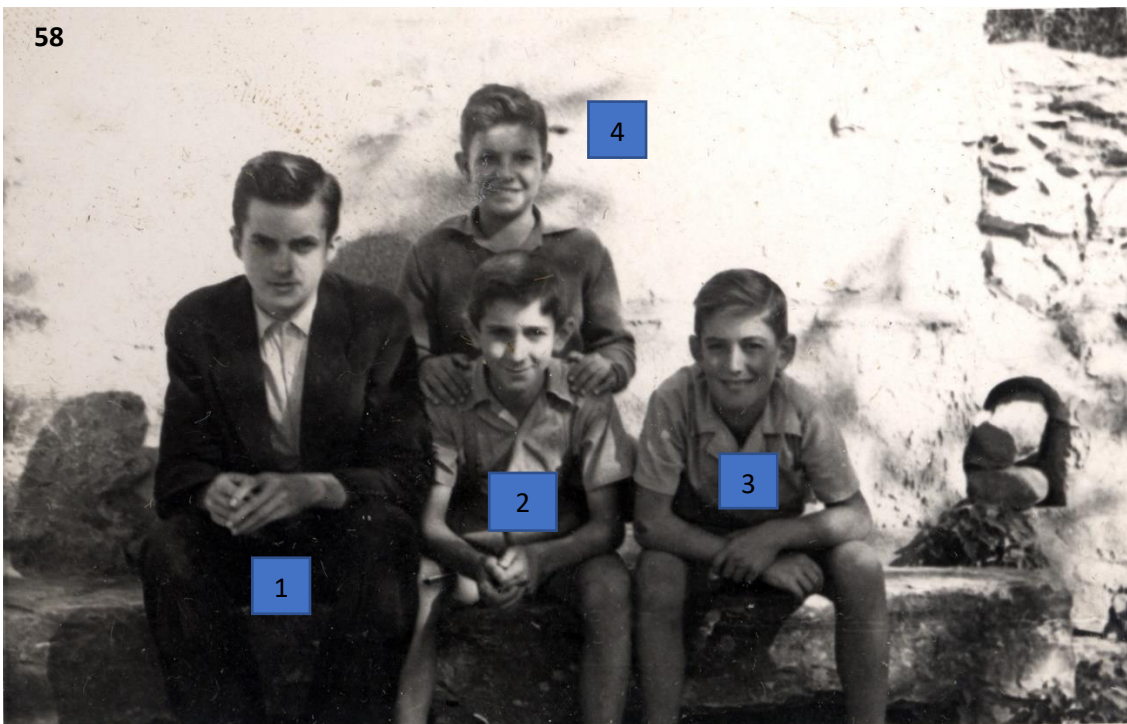
---

<sup>1</sup> José Ramón era un “manitas”, esa moto la tenía despiezada y la montó el día anterior a su boda porque en ella hicieron el viaje de novios.

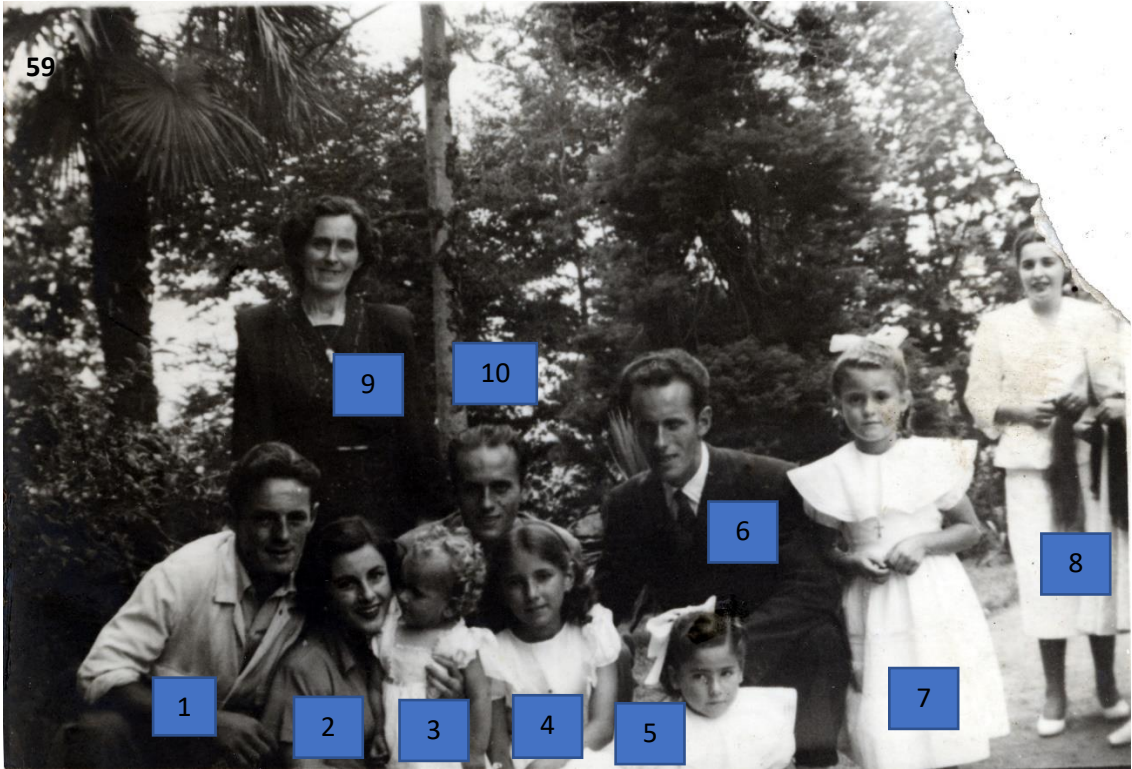


En el portal de "La Guarda"

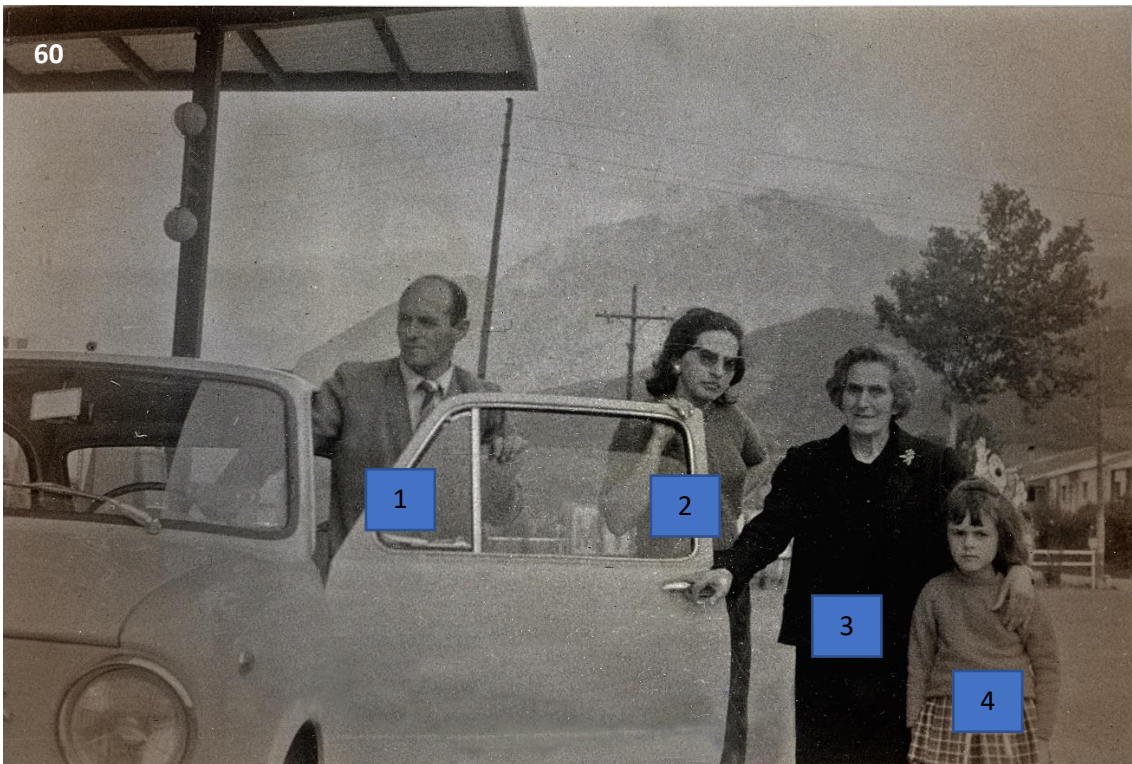
1-Andrés "Cuquis", 2-Emilia, 3-Mon, 4-Lolo, 5-José Mari y 6-



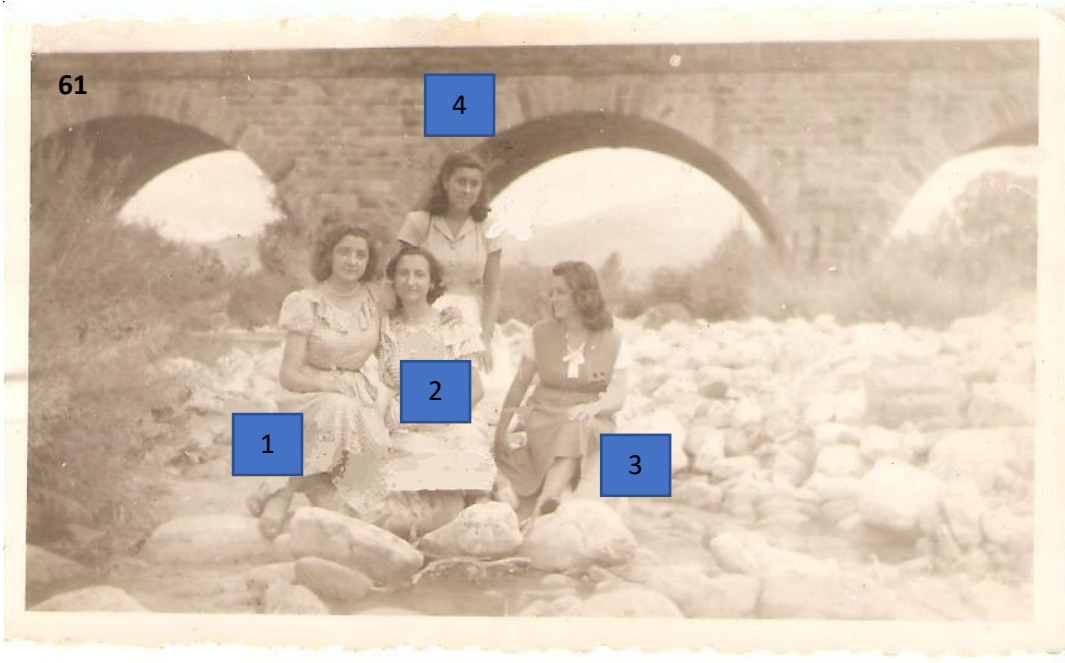
1-José Mari, 2-Toli, hermano de Ceto, 3-"Bis" y 4-José Ángel el de Nisia



1-José Ramón, 2-Emilia, 3-, 4-, 5-, 6-Andrés, 7-, 8-, 9-Matilde y 10-Manuel



1-José Ramón, 2-Conchi, 3-Matilde y 4-Conchita



1-, 2-, 3-, y 4-

Emilia y Mari Mira

## PROGENITORES



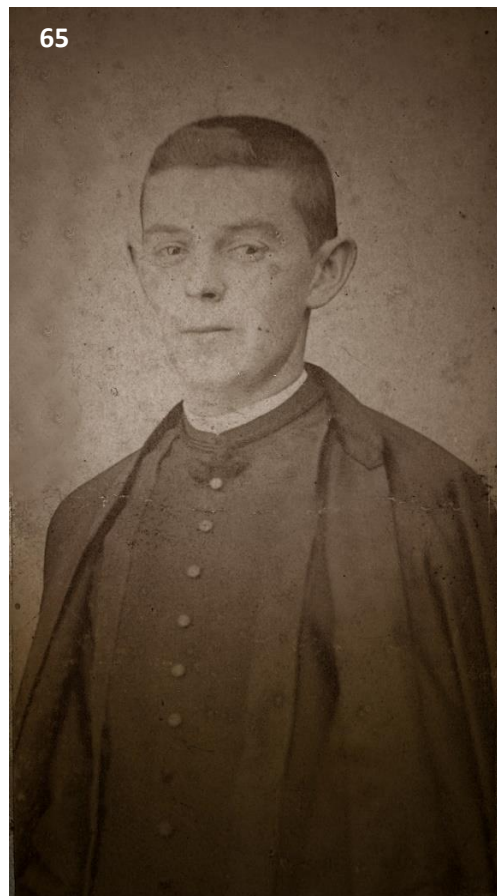
1-Andrés, 2-, 3-Carmina, 4-Emilia Glez. Serna, 5-, 6-, 7-, 8-, 9-,10-José Mari, 11-Delfín, 12-



- 1-Manuel Mira López
- 2-Emilia Hernando Fernández-Gato
- 3-José María
- 4-Gonzalo
- 5-Josefa
- 6-Manuel
- 7-Andrés
- 8-Ramón
- 9-Pilar



José María ("el cura largo")



el tío Claudio



El tío Claudio



María Luisa (hermana de Matilde)



1-Susana, 2-Rosa, 3-Arsenio, 4-Mena, 5-Ción, 6- Abuela de Mari Lavín  
Es leyenda popular que entre 3 tuvieron 50 hijos.

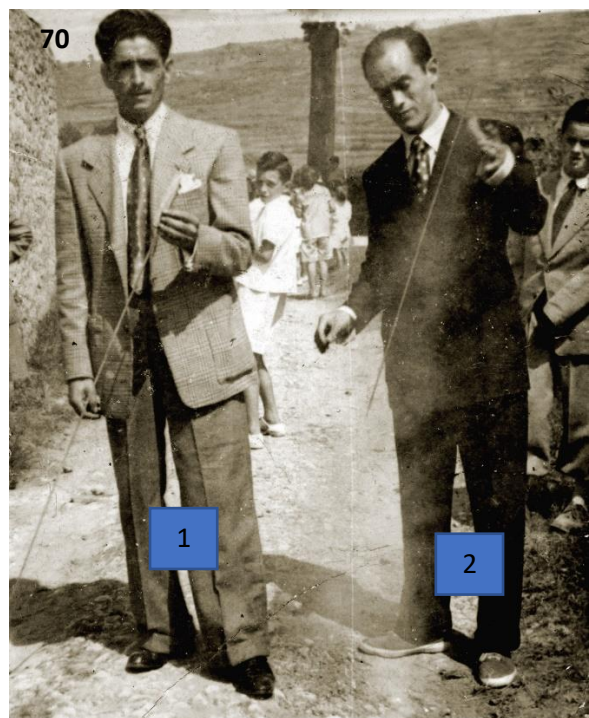


1-Carlos Romero, 2-Anita

## “EL CARMEN”



1-  
2- Ángel “el nene”  
3- Manuel Mira

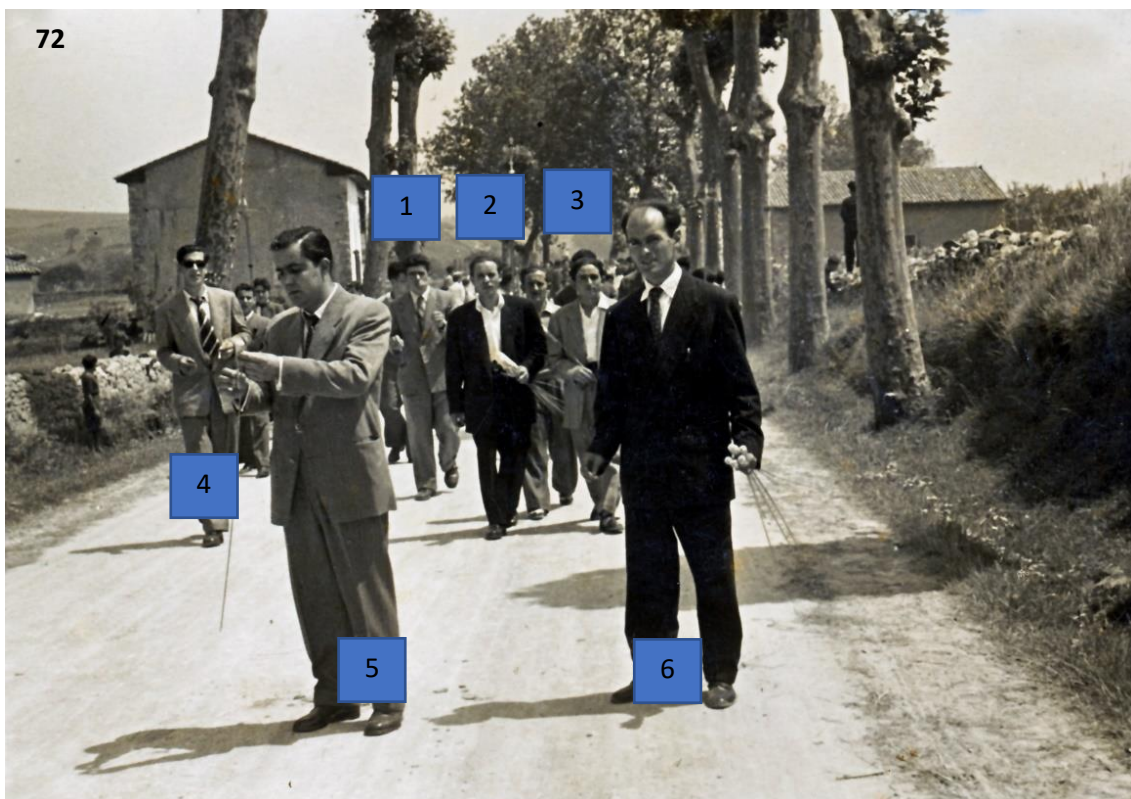


1-  
2-Manuel Mira





1-, 2-, 3-,4-,5-,6-,7-,8-,9-,10-, 11-José Manuel Villegas,12-,13-



Procesión del Carmen. 1-Lolo "el pitero", 2-Sindo, 3-Jose Luis "el nervio", 4-, 5-, 6-Lolo Mira,

## SEMANA SANTA

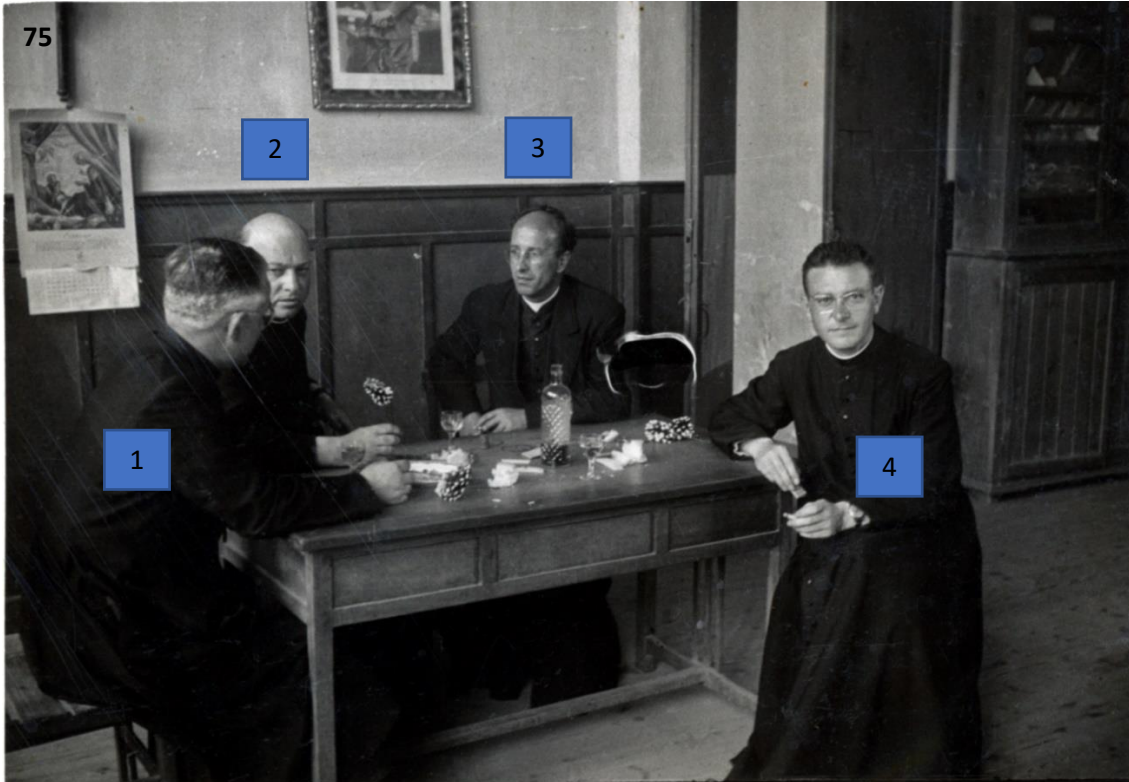


1-D<sup>a</sup> Matilde y 2-D. José

Los maestros tenían la obligación de cuidar a sus alumnos en los actos religiosos.

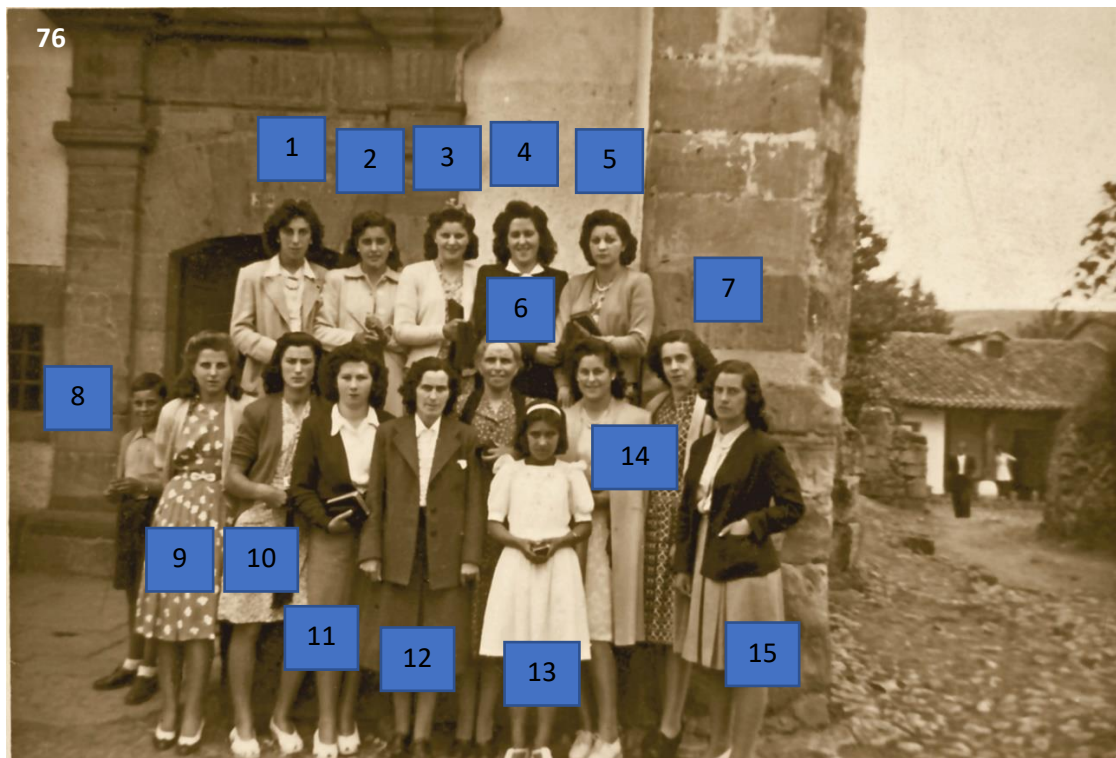


D<sup>a</sup> Matilde acompaña a las niñas que hacen la primera comunión.

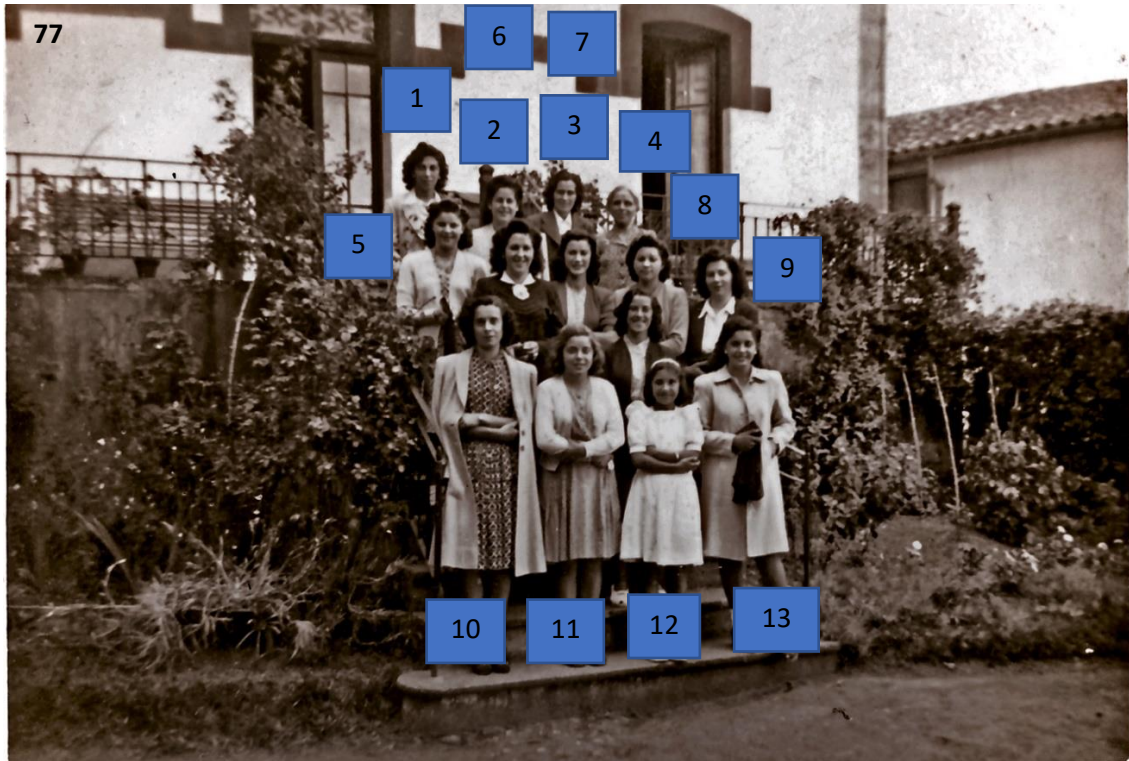


1- ,2-José Manuel Villegas, 3- , 4-

### CORO DE D<sup>a</sup> MATILDE



1-, 2-Teria (madre de Roge), 3-Ción, 4-Tilia, 5-Angelita, 6-D<sup>a</sup> Anita, 7-Ángeles, 8-, 9-M<sup>a</sup> Isabel, 10-Luisa Conde, 11-Pili la de Mena, 12-D<sup>a</sup> Matilde, 13-, 14-Sina, 15-



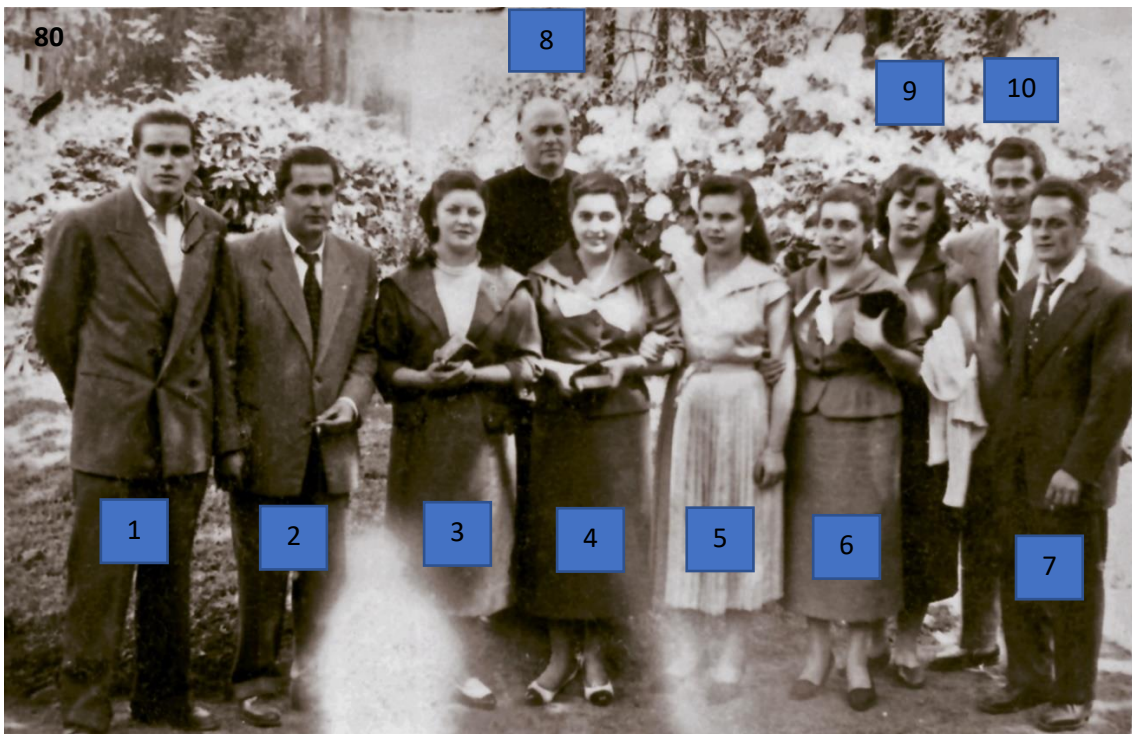
1-, 2-Tilia, 3-Miliuca, 4-D<sup>a</sup> Anita Herrera, 5-Ción la de Teresa, 6-Rosina, 7-D<sup>a</sup> Matilde, 8-Angelita, 9-, 10- Ángeles, 11-Anita, 12-, 13-



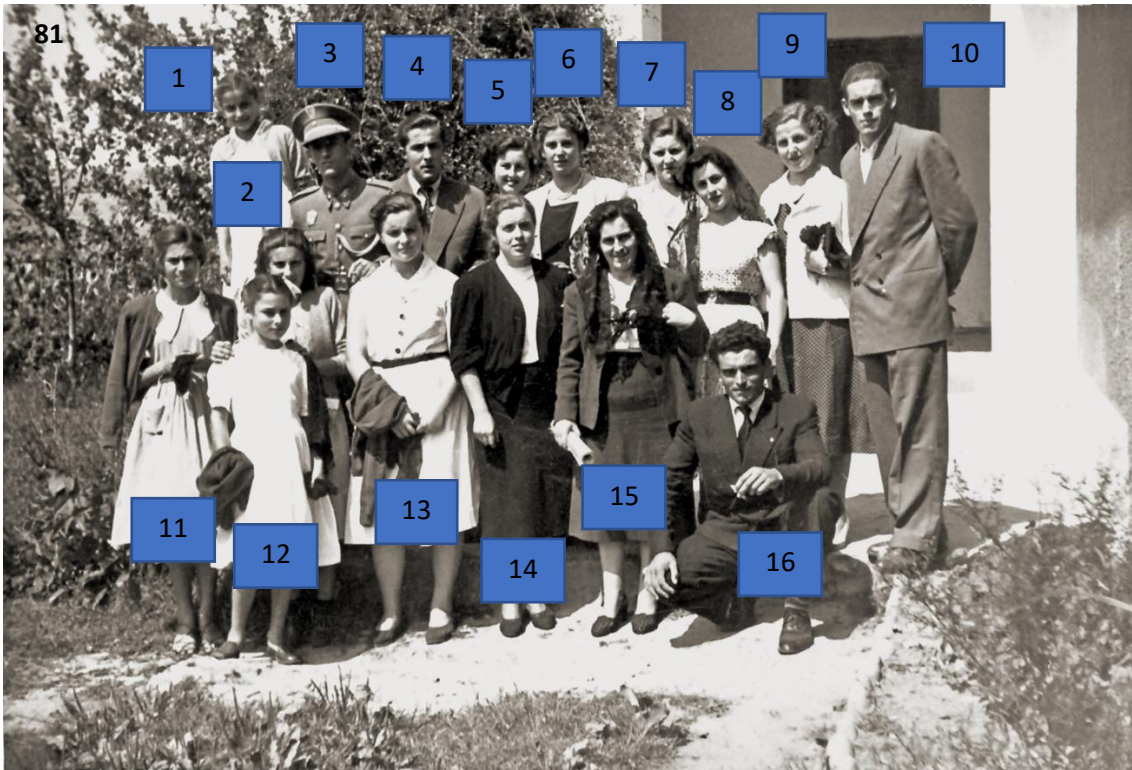
1-Ángel "el nene", 2-Carlos Gallut, 3-Lucita, 4-Anita, 5-Tinuca Herrera y a su izquierda Nati, 6-, 7-Eduardo Oreña, 8-Luis Garrido (cura), 9-Sinda, 10-Jovita, 11-Ción, 12-D<sup>a</sup> Matilde, 13-Emiliuca, 14-M<sup>a</sup> Isabel, 15-Mon Mira, 16-, 17-, 18-Conchita, 19-Rosa Mari, 20-Pacita, 21-Mari Lavín, 22-, 23-



1-Nati, 2-Ción, 3-Anita, 4-Jovita, 5-Miliuca, 6-Sinda



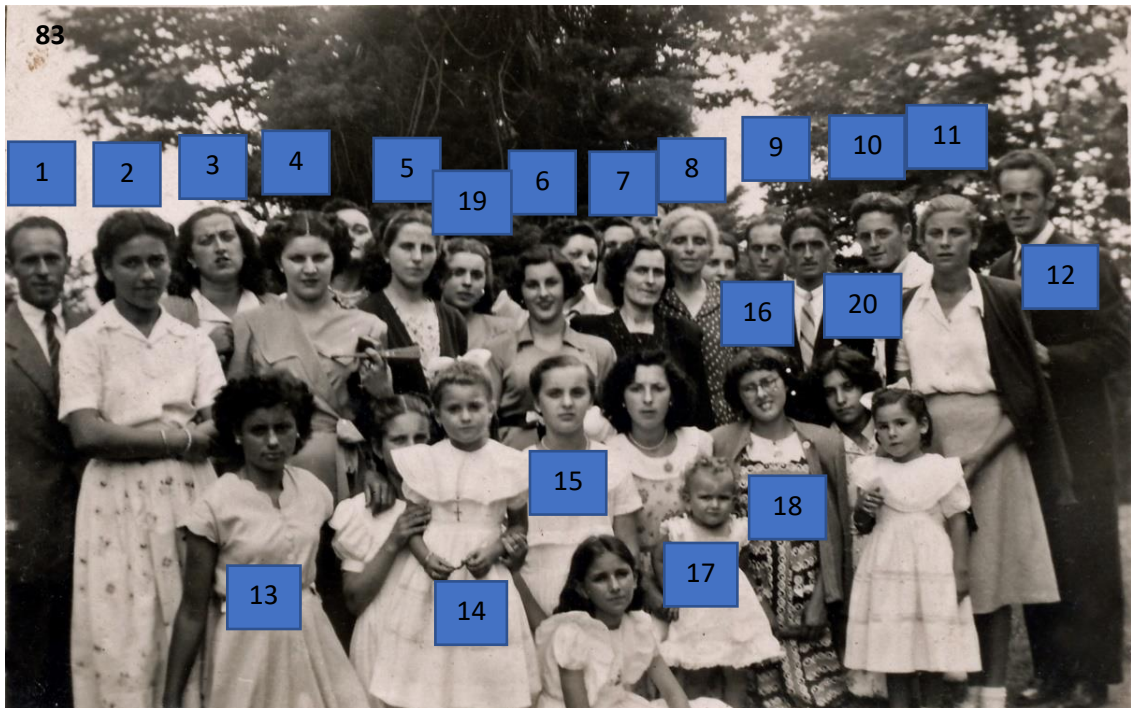
1-Carlos Gallut, 2- "el nene", 3-Ción la de Teresa, 4-Lucita, 5-, 6-Anita, 7-Mon Mira, 8- José Manuel Villegas (cura), 9-Ción,10-Romero



81  
 1-, 2-Nuquis, 3-Lolo Mira, 4-Ángel "el nene", 5-, 6-, 7-Ción, 8-Miliuca, 9-M<sup>a</sup> Isabel, 10-Carlos Gallut, 11-Tinuca, mujer de Paquito, 12-Carmina "la tata", 13-Cionin, 14-Anita, 15-D<sup>a</sup> Matilde, 16-Chuchi Cuesta



82  
 1-Angelita  
 2-M<sup>a</sup> Isabel Herrera  
 3-D<sup>a</sup> Matilde  
 4-  
 5-Ción  
 6-Emiliuca  
 7-Anita  
 8-Tilia  
 9-Rosina  
 10-  
 11-  
 12-

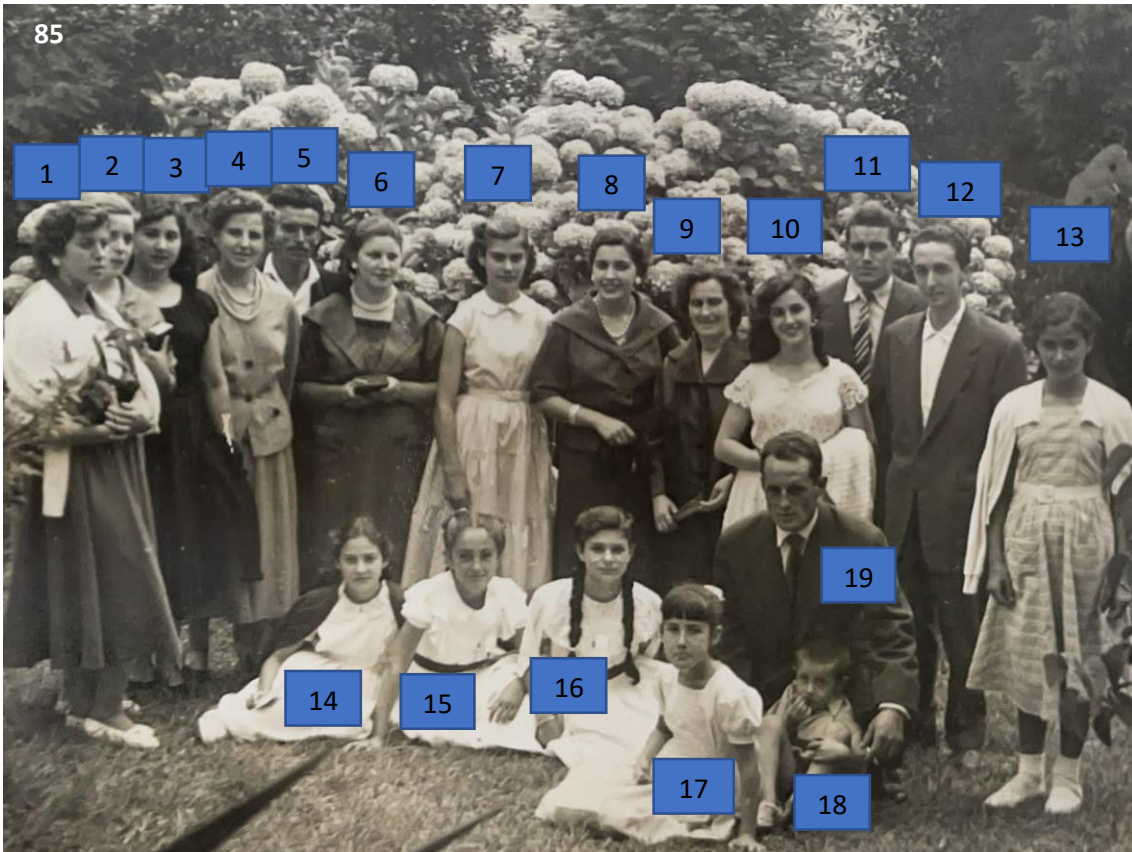


1-Sindo, 2-, 3-Felisa Urriaga, 4-Ción, 5-M<sup>a</sup> Isabel, 6-Miliuca, 7-D<sup>a</sup> Matilde, 8-D<sup>a</sup> Anita Herrera, 9-Cesín, 10-José Ramón, 11-Angelita la del Barrio, 12-Cuquis Mira, 13-, 14-, 15-Cionín, 16-Manuel Mira, 17-, 18-, 19-Anita, 20-Cesín



1-Ción  
 2-Pilarín la de la estación  
 3-D<sup>a</sup> Anita  
 4-Anita  
 5-  
 6-  
 7-D<sup>a</sup> Matilde  
 8-  
 9-  
 10-  
 11-Miuliuca  
 12-Cesín  
 13-Angelita  
 14-José Ramón  
 15-  
 16-  
 17-Cuquis Mira

85



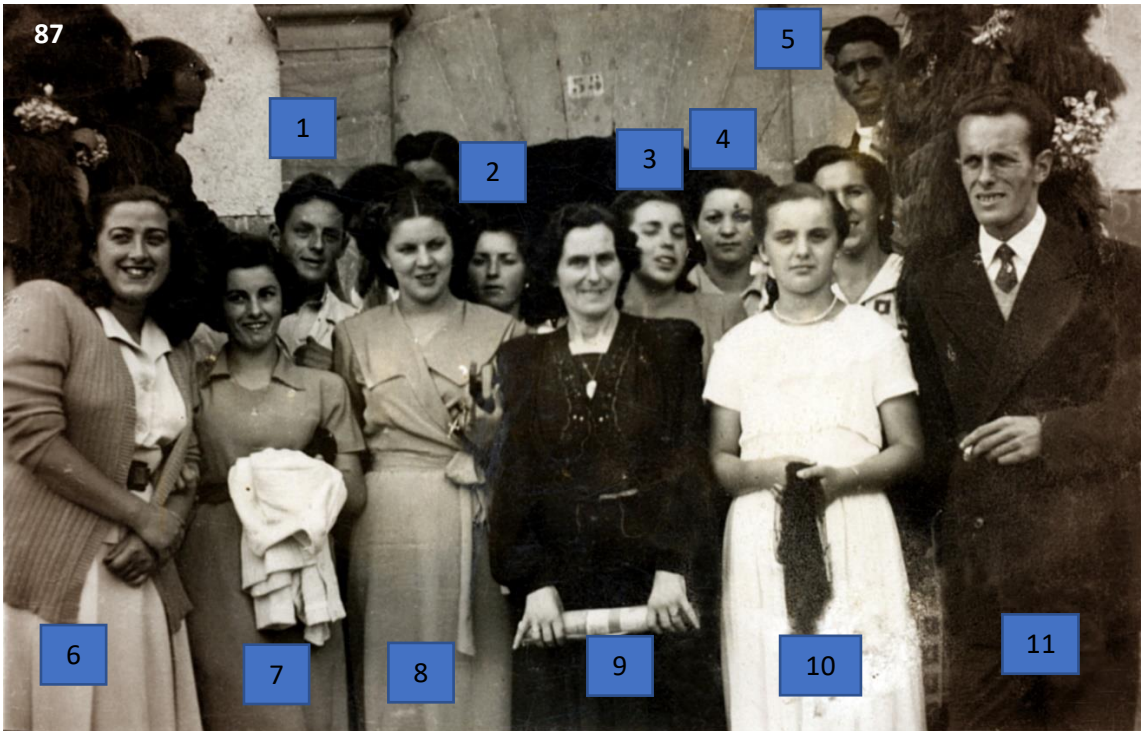
Coro de D<sup>a</sup> Matilde: 1-Jovita, 2-Anita, 3-Nati, 4-M<sup>a</sup> Isabel, 5-Chuchi, 6-Cionin, 7-Tinuca, 8-Lucita, 9-D<sup>a</sup> Matilde, 10-Miliuca, 11-Carlos Gallut, 12-Eduardo Oreña, 13-Conchita, 14-Pacita, 15-Marí Lavín, 16Rosa Mari la de Nisia-, 17-, 18-, 19-Ramón Mira

86



1-, 2-, 3-, 4-D<sup>a</sup> Matilde, 5-, 6-





1-, 2-, 3-Anita, 4-, 5-, 6-Felisa Urtiaga, 7-Emilia, 8-, 9-D<sup>a</sup> Matilde, 10-, 11-Andrés

## RECITAL DE POEMAS

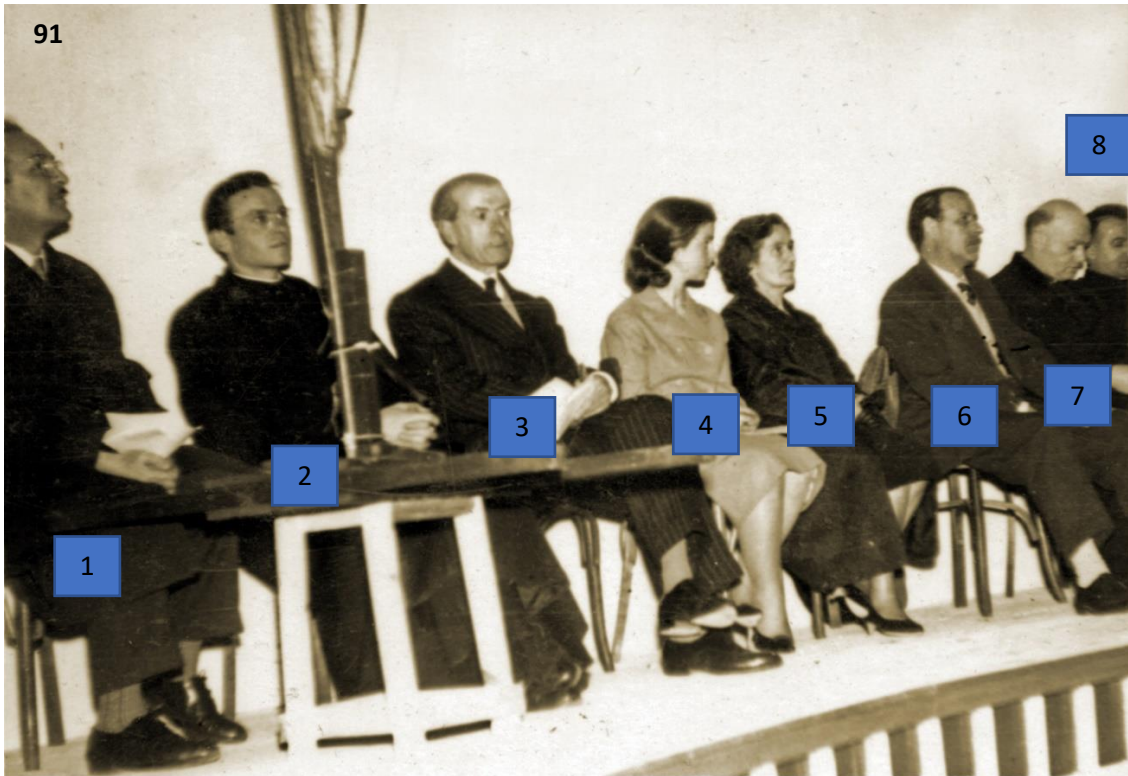


1-, 2-, 3-, 4-D<sup>a</sup> Matilde, 5-D. José López Hoyos, 6-, 7-, 8-



1-, 2-, 3-, 4-D<sup>a</sup> Matilde, 5-, 6-D. José Manuel Villegas, 7-D. José López Hoyos





1-, 2-, 3-, 4-, 5-D<sup>a</sup> Matilde, 6-, 7-D. José Manuel Villegas, 8-

## TEATRO



1-, 2-, 3-, 4-, 5-, 6-Lolo Mira, 7-Emiliuca, 8-



1-, 2-, 3-Matilde, 4-, 5-

## EXCURSIONES



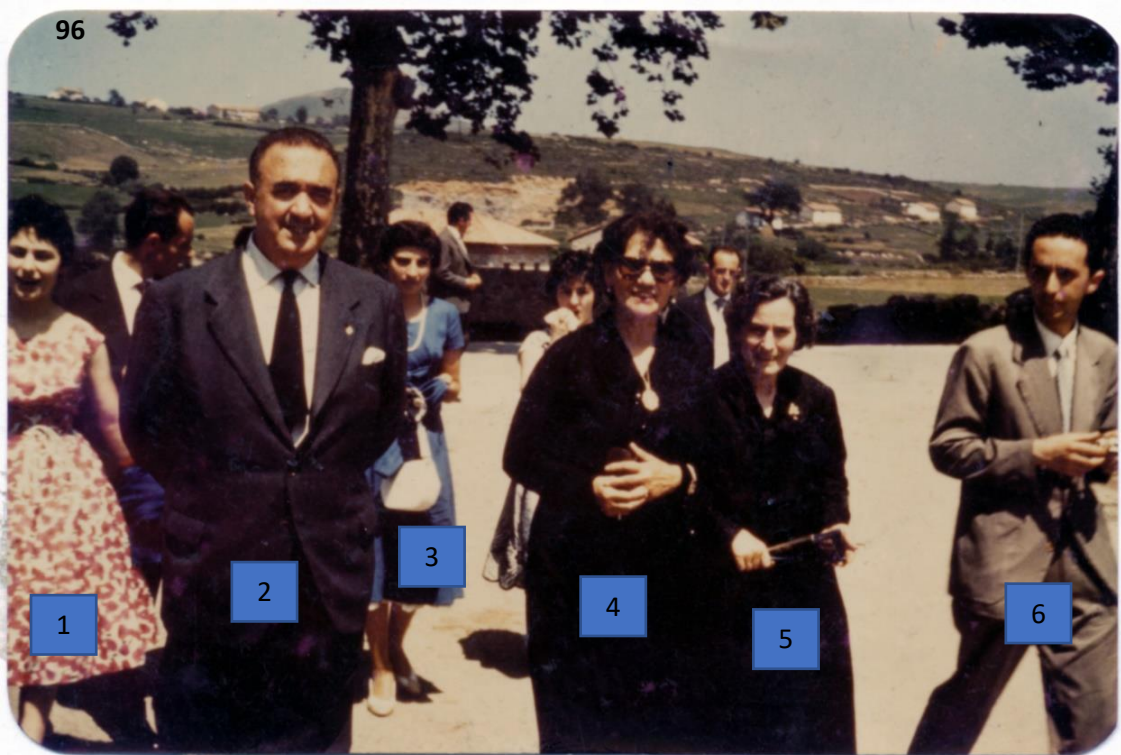
Excursión al nacimiento del río Ebro en Fontibre (Reinosa)  
1-, 2-D<sup>a</sup> Matilde, 3-D. José Manuel Villegas

95



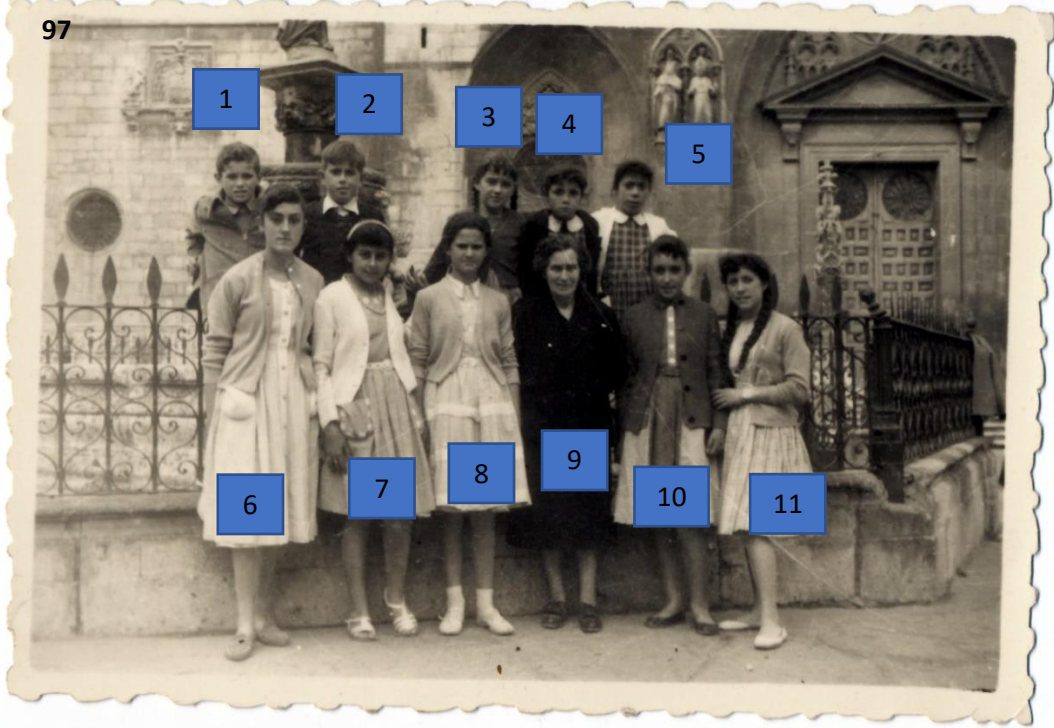
Gijón. 1-, 2-, 3-, 4-, 5-, 6-D<sup>a</sup> Matilde, 7-, 8-

96



1-, 2-José Freire Guzmán, 3-, 4-Pilar Mira, 5-D<sup>a</sup> Matilde, 6-

97



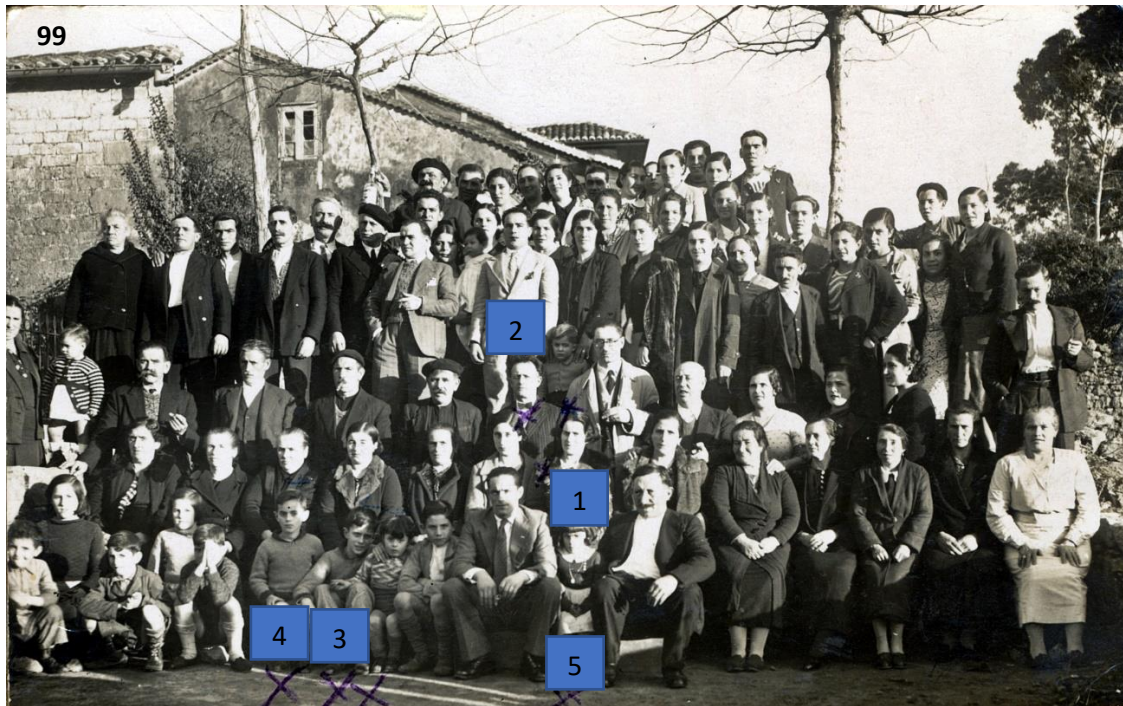
1-, 2-, 3-, 4-, 5-, 6-Mari Lavín , 7-, 8-Cionín Rojo, 9-D<sup>a</sup> Matilde, 10-, 11-

98



1-D<sup>a</sup> Matilde, 2-, 3-Mari lavín, 4-, 5-, 6-, 7-, 8-, 9-, 10-José Saiz López, 11-, 12-, 13-, 14-, 15-, 16-, 17-, 18-, 19-, 20-, 21-, 22-, 23-, 24-

## HOMENAJE 1935



1-D<sup>a</sup> Matilde, 2-Andrés Mira, 3-Andrés (hijo), 4-Lolo?



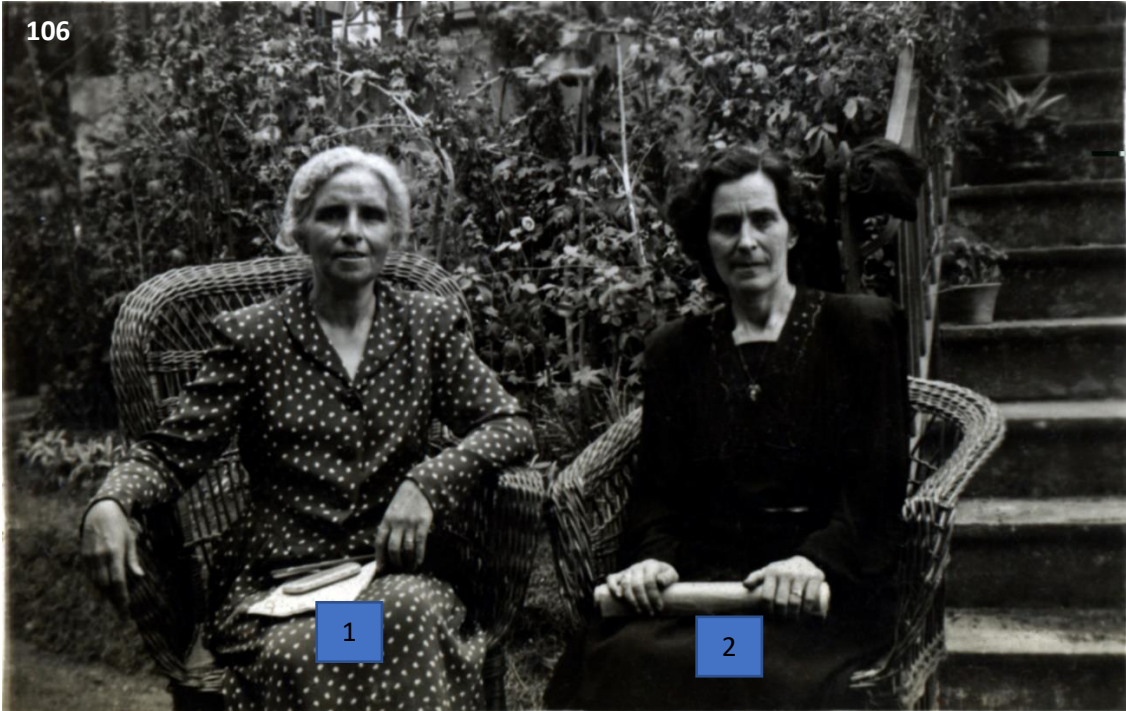
## HOMENAJE 1965



1-D. José Saiz López, 2-, 3-, 4-Felisa Urriaga, 5-D<sup>a</sup> Matilde, 6-, 7-Eloy Pedrajo, 8-Manuel González, 9-, 10-José Manuel Villegas, 11



106



1-D<sup>a</sup> Anita Herrera y 2-D<sup>a</sup> Matilde

107



1-, 2-, 3-, 4-, 5-, 6-Felisa Urteaga, 7-D<sup>a</sup> Matilde, 8-, 9-Eloy Pedrajo, 10-Manuel González, 11-D. José Manuel Villegas

## HOMENAJE 2009

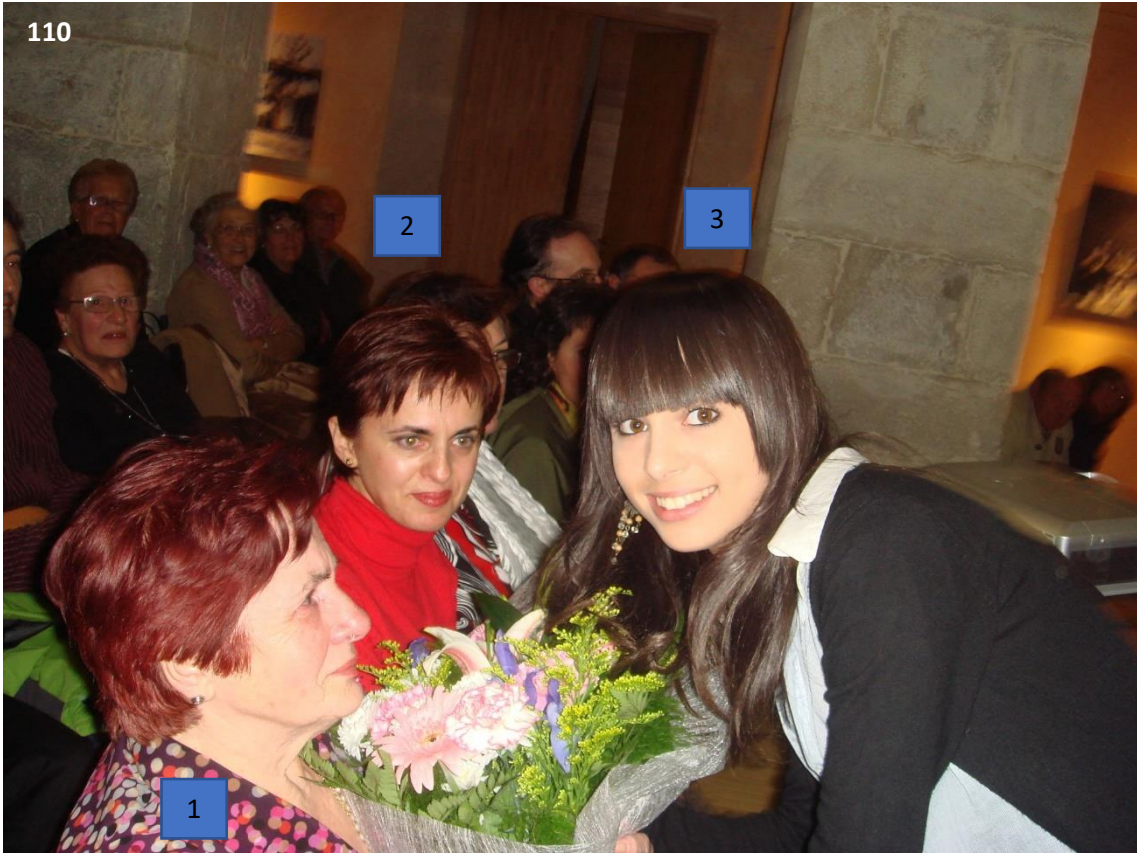


1-Francisco González, 2-Germán Fernández (alcalde de Reocín), 3-Rosa Eva Díaz Tezanos (consejera de educación), 4-José Antonio, 5-Santiago Alútiz,



1-Emilia Mira, 2-Conchita Mira, 3-Mari Lavín, 4-Beatriz García, 5-Matilde Mira, 6-José María Mira, 7-Hernán García, 8-Conchita Soto

110



1-Emilia Mira, 2-Conchita y 3-Clara Isla

## GRUPOS DE ALUMNOS

111



Escuela de Noriega 1925. 1-Matilde, 2-Andrés



Primer año en Villapresente 1927



1929



1930







